

CIRCUIT DES ÉMERAUDES

Distance : 32 km
 Altitude mini : 332 m
 Altitude max : 513 m
 Dénivelé + : 673 m
 Dénivelé - : 671 m

N'oubliez pas : un petit ravitaillement, de l'eau, des chaussures adaptées, un vêtement de pluie. Pensez à emporter vos détritrus. Ne partez jamais sans avoir indiqué le lieu de votre randonnée. Respectez la faune et la flore. Ne faites pas de feu. Évitez toutes dégradations des chemins et de leurs abords.

Ce chemin a été conçu prioritairement pour la pratique de la course à pied, il est également ouvert à la randonnée pédestre et aux VTT sous leur responsabilité.

Si vous souhaitez signaler un problème sur le circuit, merci de contacter la mairie au 05 55 76 05 09 (Agnès).



Balisage à suivre.

Vous pouvez télécharger le fichier GPS sur

www.openrunner.com

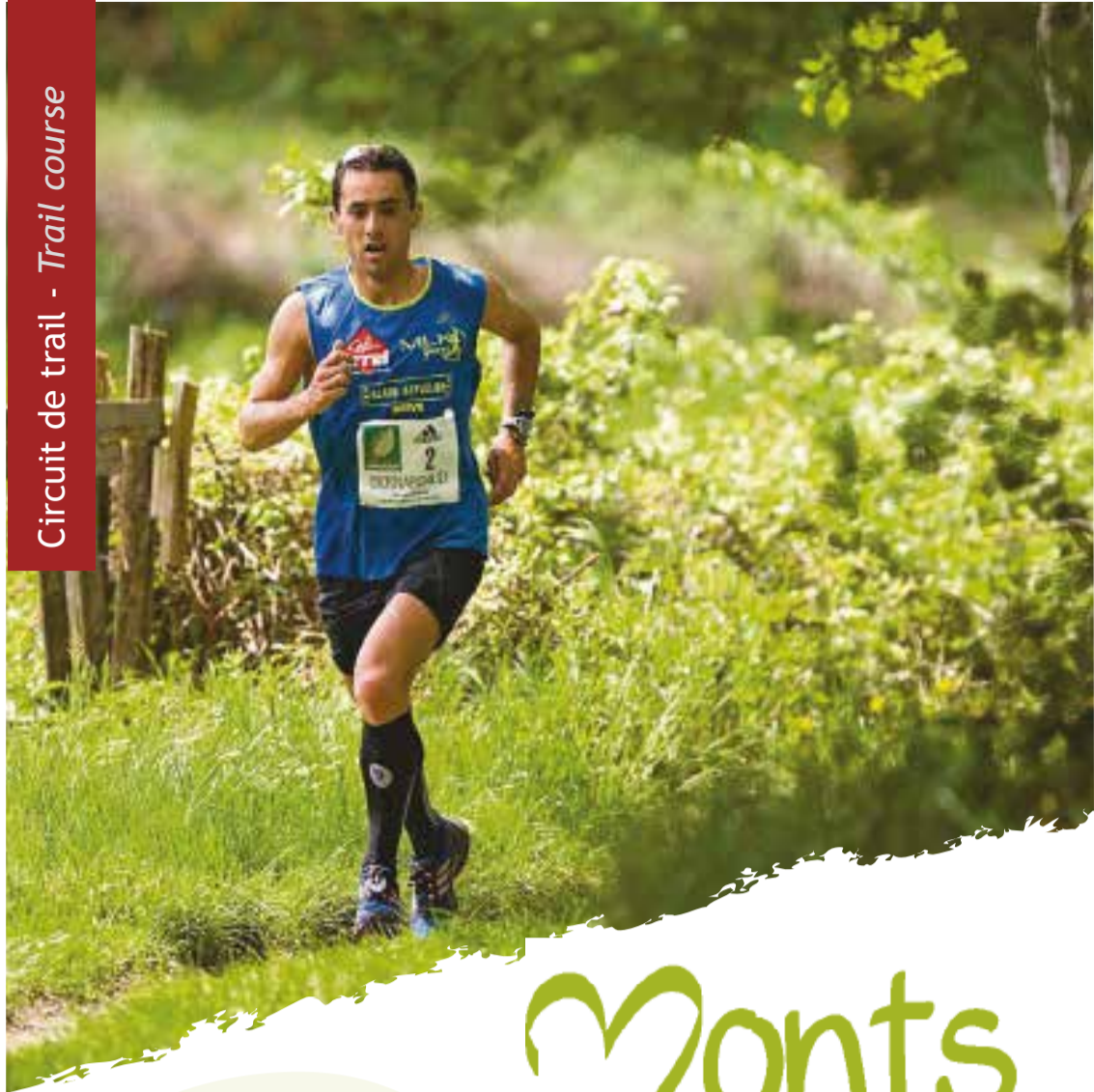
(tapez "circuit des émeraudes" dans "recherche")

ou tracedetail.com



Osez l'évasion !
www.tourisme-ambazacbessines.fr

Monts du Limousin



Circuit de trail - Trail course

BUREAU INFORMATIONS TOURISTIQUE

Tourist Office

6, av. du 11 novembre 1918
 87250 Bessines-sur-Gartempe

Tél. 05 55 76 09 28

www.tourisme-montsdulimousin.fr

Monts du Limousin



MAIRIE - Townhall

1, place de la Liberté
 87250 Bessines-sur-Gartempe

Tél. 05 55 76 05 09

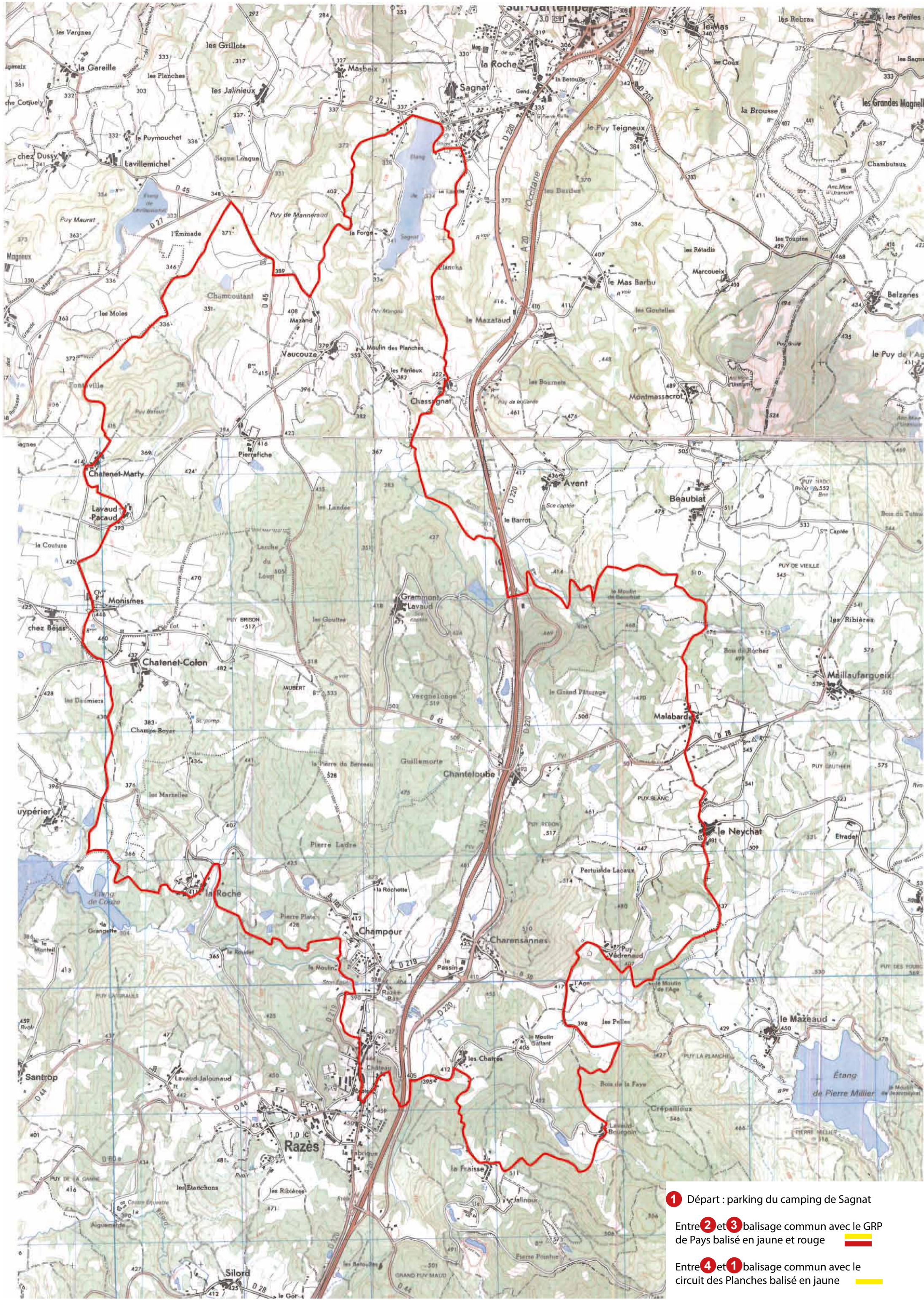
Fax. 05 55 76 10 40

www.bessines-sur-gartempe-87.fr

Horaires

Lundi au vendredi : 8h30-12h / 14h-17h30
 Samedi (Permanence) : 9h -12h

Conception et réalisation : service communication (mairie de Bessines) - I.P.N.S



- ① Départ : parking du camping de Sagnat
- Entre ② et ③ balisage commun avec le GRP de Pays balisé en jaune et rouge ■
- Entre ④ et ① balisage commun avec le circuit des Planches balisé en jaune ■